

Clever genutzt

Neben Karte und Führerliteratur werden digitale Infoquellen und Werkzeuge für die Tourenplanung zunehmend beliebt. Dazu betreiben die Alpenvereine von Deutschland, Österreich und Südtirol seit vier Jahren gemeinsam das Portal alpenvereinaktiv.com. Es besteht aus einer Webseite mit Tausenden Tourenvorschlägen und vielen nützlichen Tools, ergänzt durch eine kostenlose App für Smartphones.

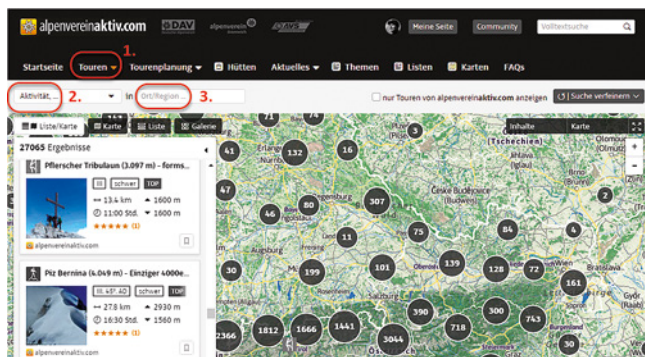
Touren lassen sich bequem am PC planen, samt Kartenmaterial offline speichern und unterwegs per App mitnehmen. Damit ist die Orientierung unterwegs auch ohne Internetverbindung gut möglich – auf vergleichbarem Niveau wie per GPS-Gerät. Den vollen Wert spielt das Portal für registrierte Nutzer aus. Nach der kostenlosen Anmeldung können sie fertige Touren hinterlegen, selbst geplante Touren in eigenen Listen speichern und die Daten automatisch mit der App synchronisieren.

Text: Jochen Brune

Wie finde ich meine Tour?

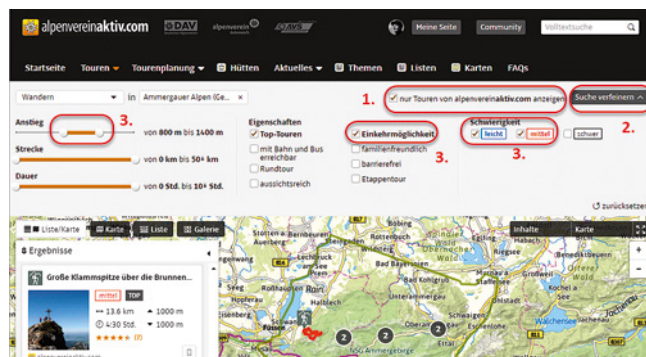
Grobauswahl

- 1 Menü „Touren“: „Hüttentrekking“ zeigt über 80 Touren von Hütte zu Hütte von AV-Autoren. Tagestouren auf „Alle Touren“ auswählen.
- 2 Zur genaueren Tourenausswahl eine Aktivität (z.B. Bergtour) oder Überkategorie (z. B. Wandern) auswählen.
- 3 Geografischen Bezug (z. B. Bayern, Ammergauer Alpen, Brunnenkopfhäuser) eingeben oder mit der Maus in die Karte hineinzoomen.



Feinauswahl

- 1 Häkchen bei „nur Touren von alpenvereinaktiv.com anzeigen“ setzen, dann erscheinen ausschließlich Qualitätstouren von AV-Autoren.
- 2 Auf „Suche verfeinern“ klicken.
- 3 Einschränkungen beim Filter setzen, um eine Tour genau nach Bedarf zu finden.
- 4 Gewünschte Tour öffnen.



Tipp: Bei der Kartenansicht den Reiter „Karten“ öffnen. Hier können weitere Grundkarten angezeigt werden.

Tipp: Angemeldete Nutzer können die Tour mit der Option „Zu Liste hinzufügen“ speichern. Dann wird diese auch automatisch mit der App synchronisiert.

Schwierigkeitsangaben

Die Schwierigkeit (leicht/mittel/schwer) bezieht sich immer auf die jeweilige Aktivität (Wanderung, Bergtour, Hochtour etc.) und wird vom Autor definiert. Bei Hochtour, Klettersteig, Alpinklettern und MTB können zusätzlich spezielle Informationen angegeben werden.

Datenermittlung und Plausibilitätscheck

Strecke und Höhenmeter werden mit den hinterlegten Karten und einem Höhenmodell ermittelt, für die Dauer kommt ein Schweizer Modell zum Einsatz.

Wichtig: Den vorgeschlagenen Wert für die Dauer mit eigenen Erfahrungswerten abgleichen!

Detailinfos einholen

Mit alpenvereinaktiv.com kann die Geometrie (Track) der Tour geplant werden. Für Informationen zum genauen Wegverlauf und zu erwartenden Schwierigkeiten (Wegekatégorie, Klettern ...) sind zusätzliche Quellen nötig (Führerliteratur, Infos im Web, Hüttenwirt etc.).



ALPENVEREINAKTIV.COM – ECKDATEN

- › 32.000 Tourenbeschreibungen, davon 6000 von geschulten ehrenamtlichen Alpenvereins-Autorinnen und -Autoren
- › Alle AV-Hütten mit aktuellen Daten und Toureninfos
- › App für iPhone und Android mit automatischer Synchronisation zum Online-Portal
- › Interaktiver Tourenplaner für verschiedene Bergsportarten zur individuellen Planung
- › Automatische Wetterprognose und Lawinlagebericht für jede Tour und Hütte
- › Laufend aktuelle Einträge zu Tourenverhältnissen aus der Community
- › Topografische Karten für Planung und Tour

Weitere Informationen und Planungstools

Hütten

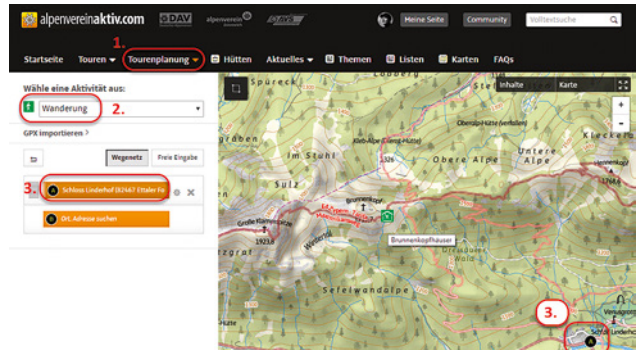
Alle Hütten von DAV, ÖAV und AVS sind im System zu finden. Suchen lässt sich entweder auf der Karte oder durch Eingabe des Namens in das Feld „Ort/Region“. Dort können auch Gebirgsgruppen eingegeben werden. Auch steht hier die Option „Suche verfeinern“ zur Verfügung.

Aktuelles

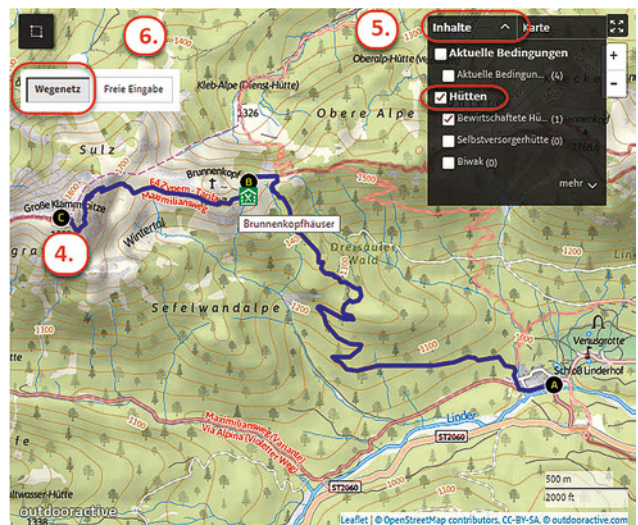
- › **Aktuelle Bedingungen** bringen Rückmeldungen von Bergfreunden.
- › **Bergwetter** bringt die Prognosen der ZAMG in Innsbruck, auch regional.
- › **Lawinlagebericht**: die Meldungen für Bayern, Österreich und Südtirol

Wie kann ich selbst eine Tour planen?

Beispiel: Große Klammspitze über Brunnenkopfhäuser



- 1** Tourenplanung > Tourenplaner auswählen.
- 2** Aktivität auswählen; davon hängt die Auswahl des Wegenetzes (Rad-, Wanderweg) und die Zeitberechnung ab.
- 3** Ausgangspunkt in Feld eingeben oder durch Klick in die Karte festlegen.

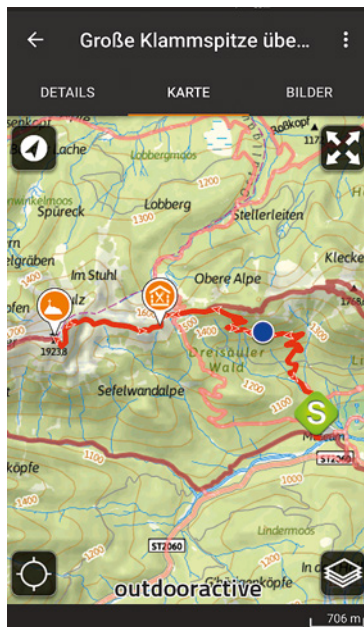
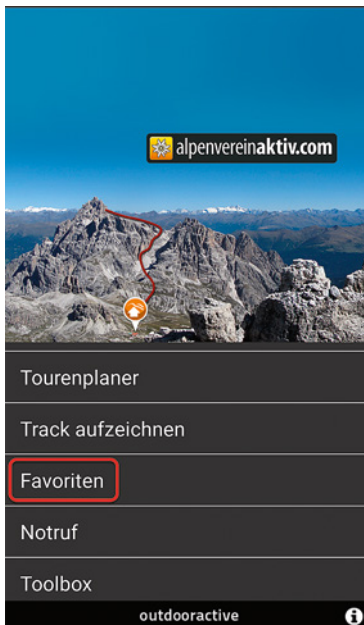


- 4** Auf den Zielpunkt klicken. Das routingfähige „Wegenetz“ schlägt den Weg vor.
- 5 Tipp:** Die AV-Hütten können mit dem Reiter „Inhalte“ eingeblendet werden.
- 6** Ist kein Wegenetz vorhanden, kann die „Freie Eingabe“ verwendet werden. Ein Wechsel zwischen beiden Optionen ist jederzeit möglich.

Tipp: Angemeldete Nutzer können die Tour speichern. Dann wird diese auch automatisch auf die App überspielt (synchronisiert).



Wie funktioniert die App fürs Smartphone?



Alpenvereinaktiv.com (für Android und iOS erhältlich) ist die geniale Erweiterung der Web-Version. Der Download ist kostenlos, fast alle Funktionen stehen wie im Web zur Verfügung. Dazu gibt es besondere Funktionen für den Einsatz auf Tour:

- 1 Karten, Touren, Hütten und auch selbst geplante Touren können auf dem Smartphone (offline) gespeichert werden. Dann wird kein Mobilfunknetz benötigt.
- 2 Daten können mit dem Web synchronisiert werden.
- 3 Mit dem GPS-Modul des Smartphones wird die App zum GPS-Gerät.

Sinnvoll arbeiten mit der App

- 1 Anmelden: Menü „Community“; mit denselben Daten wie im Web anmelden.
- 2 Meine Touren: Menü „Favoriten“; hier finden sich synchronisierte Touren aus dem Web und selbst aufgezeichnete Tracks.
- 3 Offline speichern: Tour aufrufen > bei Android oben rechts auf die drei Punkte klicken, bei iOS unten rechts auf „Mehr“.
- 4 Auf der Tour unterwegs: In der eingeblendeten Karte zeigt ein Punkt die per GPS-Modul ermittelte Position. Für eine zusätzliche Aufzeichnung die Option „Als Vorlage bei der Track-Aufzeichnung“ verwenden.

Tipp: Folgende Einstellungen der App für unterwegs: Zwei Einstellungen garantieren eine flüssige Anzeige der Offline-Karten und sparen kostbare Akku-Kapazität.

Im Menü „Einstellungen“:

Android: Mobile Datenverbindung

> „Laden von Karten“ auf „aus“ stellen.

iPhone: Karteneinstellungen

> „Mobile Daten für die Karte verwenden“ auf „aus“ stellen.

Offline-Modus (Flugzeugmodus) aktivieren:

Für den GPS-Empfang wird kein Mobilfunknetz benötigt.

Gut unterwegs

Zumindest auf anspruchsvolleren Touren sollte man immer eine gute Landkarte (z.B. amtliche oder AV-Karten) dabei haben und sich nicht nur auf die digitalen Daten verlassen.

Der blaue Punkt bezeichnet unterwegs die per GPS ermittelte eigene Position.

Tipp:

Viele Informationen zu Web und App stehen auf alpenvereinaktiv.com im Menü „FAQs“. Dort können auch Fragen eingereicht werden.



Jochen Brune ist Trainer B Skihochtouren und in der DAV-Bundesgeschäftsstelle zuständig für das Tourenportal.